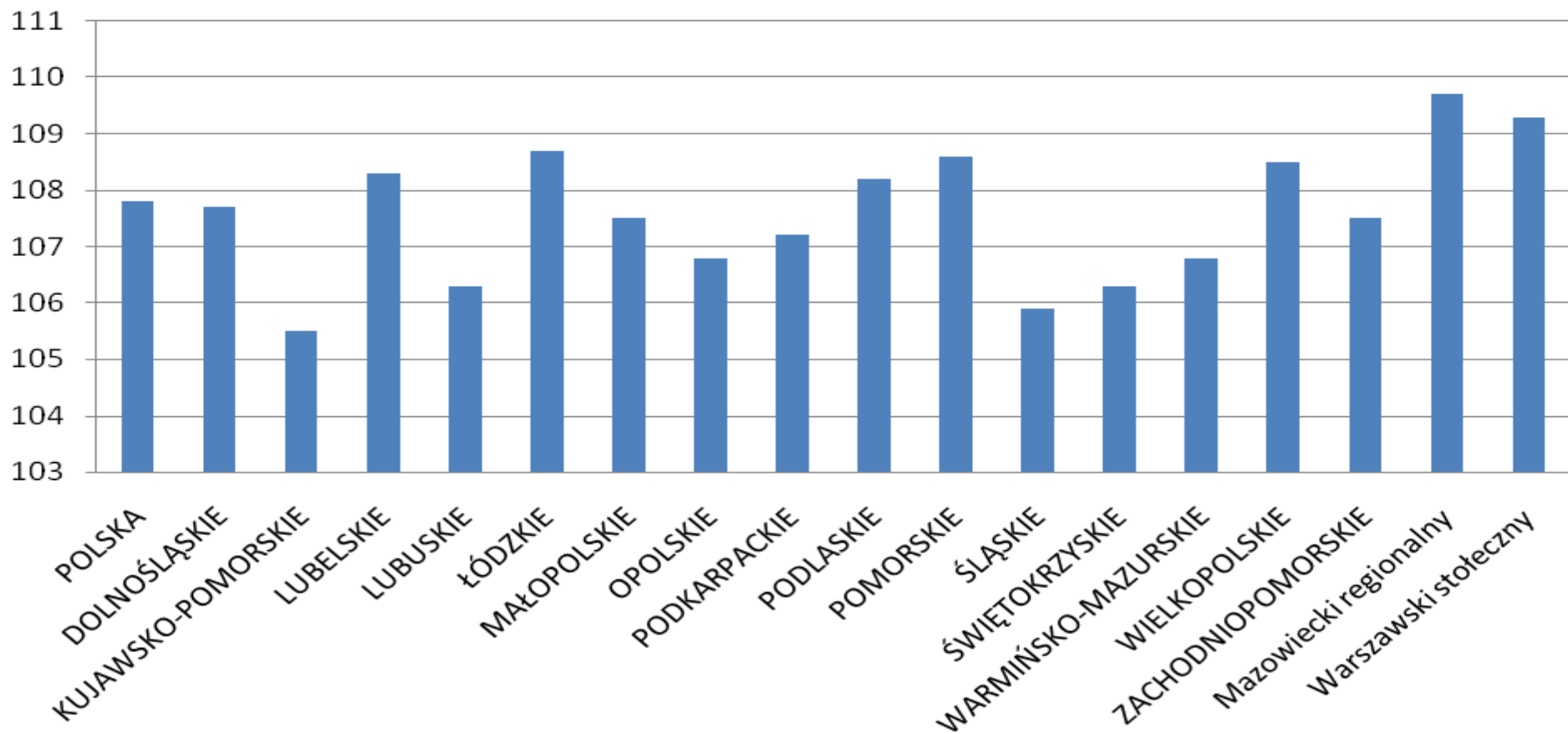


PRODUKT KRAJOWY BRUTTO w województwie lubelskim w latach 2000 - 2019¹

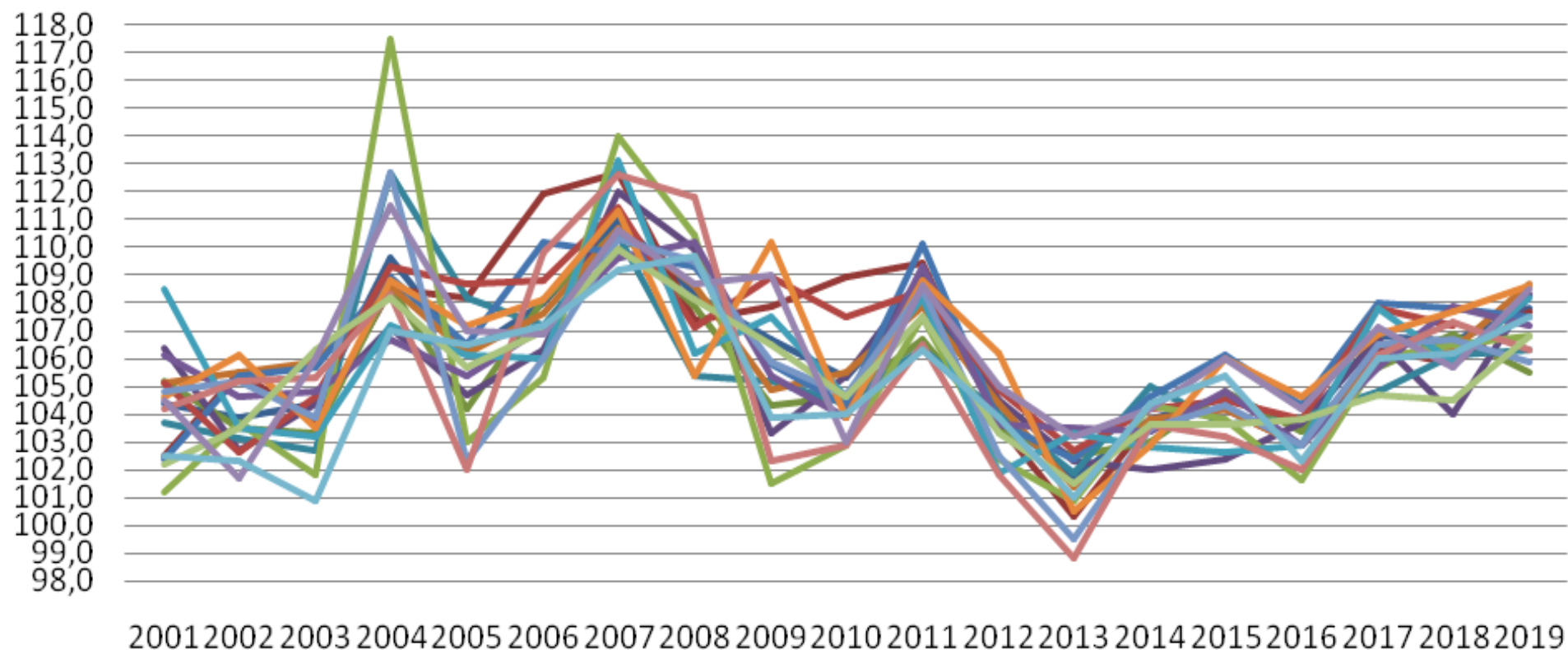
- ✚ **wartość PKB** wzrosła z poziomu 30,8 mld zł w roku 2000, do poziomu 86,1 mld zł w roku 2019, tj. 2,8 – krotnie, przy czym **w ostatnim roku odnotowano wzrost o 8,3%**
- ✚ **dynamika wzrostu PKB** w województwie lubelskim w latach 2000-2019 przyjmowała wartości z przedziału 102,0 – 112,0, natomiast **w ostatnim roku była jedną z wyższych w kraju** (za mazowieckim regionalnym, warszawskim stołecznym, łódzkim, pomorskim i wielkopolskim) i była wyższa niż średnia dla Polski
- ✚ **udział województwa lubelskiego w tworzeniu PKB krajowego** wahał się w analizowanym okresie od 3,7 – 4,2%, przy czym w roku 2019 wyniósł 3,8 % (co oznacza wzrost o 0,1 pkt.proc. względem roku poprzedniego)
- ✚ województwo lubelskie pod względem udziału w krajowym PKB w analizowanym okresie plasowało się na 9 lub 10 miejscu (11 miejsce wśród 17 regionów, po podziale mazowieckiego na mazowiecki regionalny i warszawski stołeczny)
- ✚ **wartość PKB per capita** wzrosła z kwoty 13,9 tys. zł/os. w roku 2000 do kwoty 40,7 tys. zł/os. w roku 2019, czyli 2,9 – krotnie, przy czym **w ostatnim roku odnotowano wzrost o 8,8%**
- ✚ **dynamika wzrostu PKB per capita** w województwie lubelskim w latach 2000-2019 przyjmowała wartości z przedziału 102,4 – 112,3, natomiast **w ostatnim roku była jedną z wyższych w kraju** (3 miejsce - za mazowieckim regionalnym i łódzkim) i była wyższa niż średnia dla Polski
- ✚ **wartość PKB per capita w województwie lubelskim w odniesieniu do wartości średniej dla kraju**, w analizowanym okresie oscylowała wokół przedziału 67,8 - 72,9%, zaś w roku 2019 wyniosła 68,4% i była wyższa o 0,6 pkt.proc niż przed rokiem
- ✚ pod względem wartości PKB per capita w odniesieniu do średniej dla Polski województwo lubelskie zajmuje ostatnie miejsce wśród regionów

¹ Za 2019 rok – szacunek wstępny (GUS)

Dynamika PKB (ceny bieżące) w 2019 roku

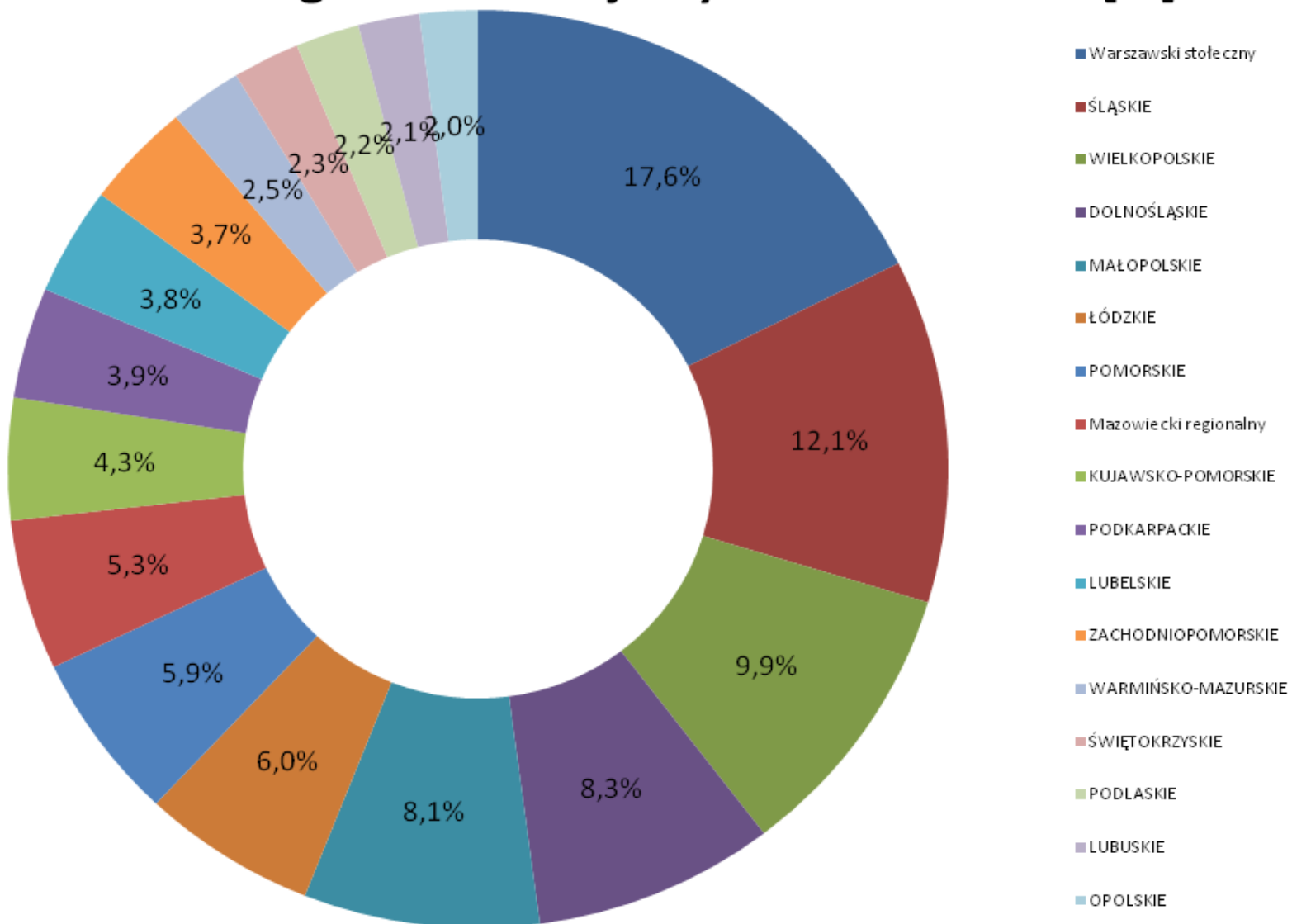


Dynamika PKB (ceny bieżące), rok poprzedni=100



- | | | | |
|----------------------|-------------------------|------------------------|-----------------|
| — POLSKA | — DOLNOŚLĄSKIE | — KUJAWSKO-POMORSKIE | — LUBELSKIE |
| — LUBUSKIE | — ŁÓDZKIE | — MAŁOPOLSKIE | — MAZOWIECKIE |
| — OPOLSKIE | — PODKARPACKIE | — PODLASKIE | — POMORSKIE |
| — ŚLĄSKIE | — ŚWIĘTOKRZYSKIE | — WARMIŃSKO-MAZURSKIE | — WIELKOPOLSKIE |
| — ZACHODNIOPOMORSKIE | — Mazowiecki regionalny | — Warszawski stołeczny | |

Udział regionów w krajowym PKB w 2019 r. [%]

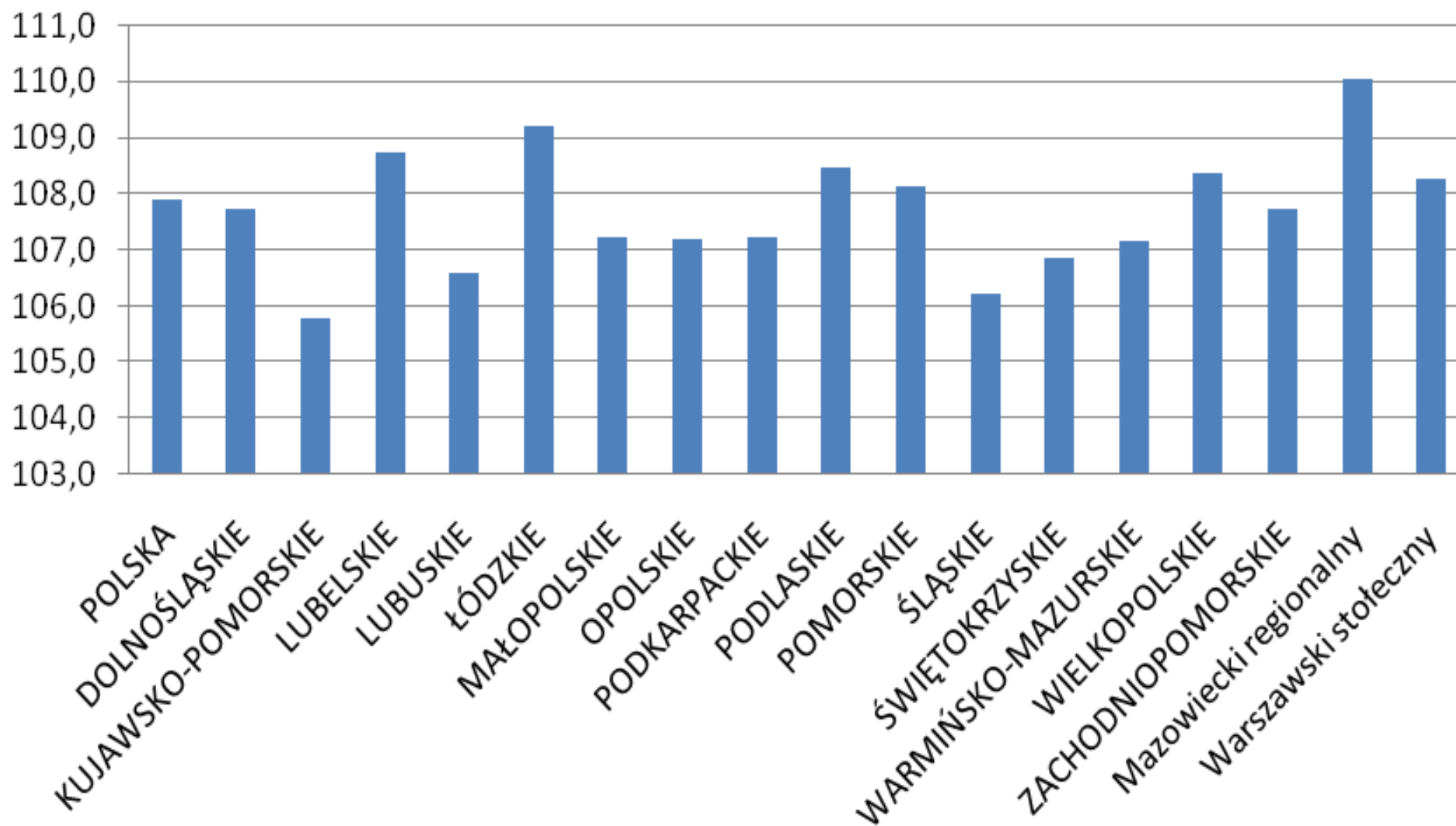


PRODUKT KRAJOWY BRUTTO (CENY BIEŻĄCE) OGÓŁEM, POLSKA=100 (w %) – POZYCJE REGIONÓW pod względem udziału w krajowym PKB

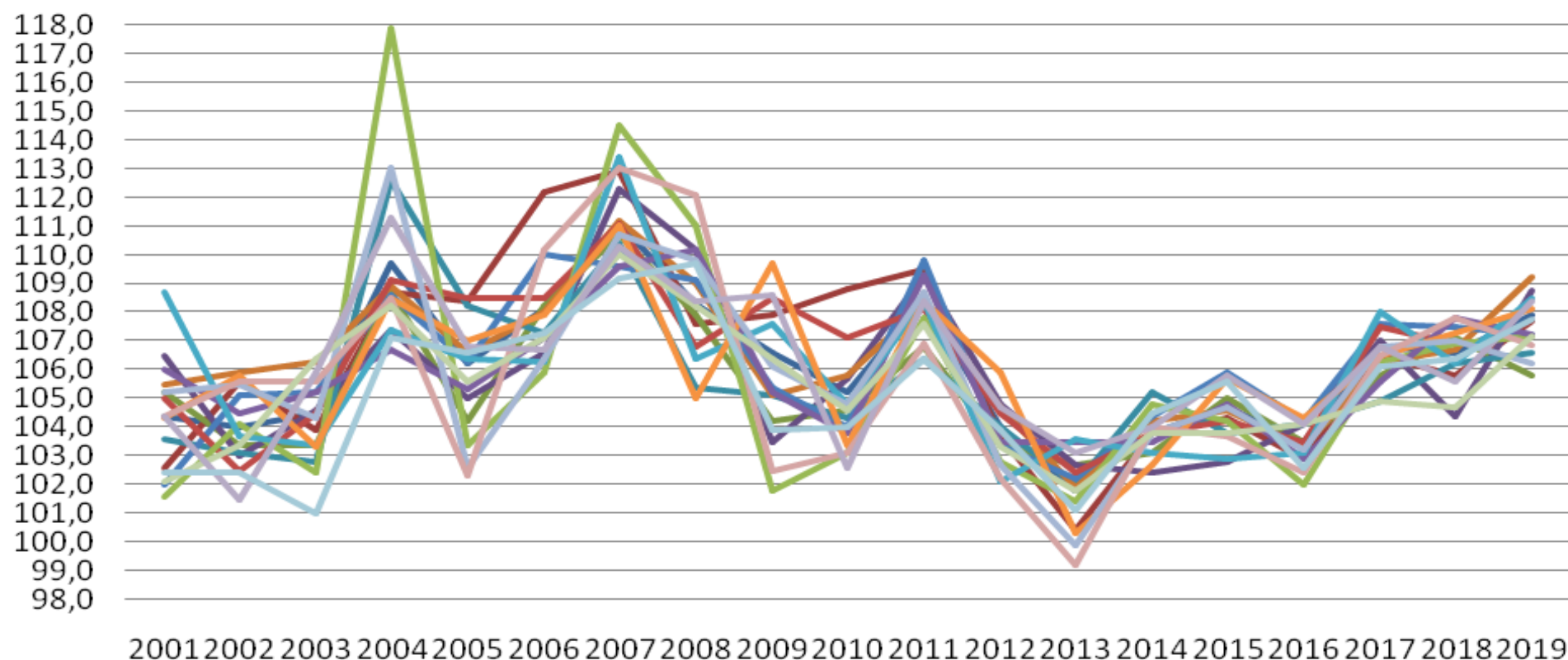
Nazwa	Ranking województw - produkt krajowy brutto ogółem, Polska=100 (%)																				
	2000	2001	2002	2003	2004	2005	2006	2007	2008	2009	2010	2011	2012	2013	2014	2015	2016	2017	2018	2019	2019*
DOLNOŚLĄSKIE	4	4	4	4	4	4	4	4	4	4	4	4	4	4	4	4	4	4	4	4	4
KUJAWSKO-POMORSKIE	8	8	8	8	8	8	8	8	8	8	8	8	8	8	8	8	8	8	8	8	9
LUBELSKIE	10	10	9	9	9	9	10	9	9	9	9	9	9	9	9	10	10	10	10	11	10
LUBUSKIE	14	15	15	15	15	14	14	14	14	14	15	15	14	15	14	14	14	14	14	16	15
ŁÓDZKIE	6	6	6	6	6	6	6	6	6	6	6	6	6	6	6	6	6	6	6	6	6
MAŁOPOLSKIE	5	5	5	5	5	5	5	5	5	5	5	5	5	5	5	5	5	5	5	5	5
MAZOWIECKIE	1	1	1	1	1	1	1	1	1	1	1	1	1	1	1	1	1	1	1		1
OPOLSKIE	15	15	15	16	14	15	16	15	14	16	15	15	16	16	16	16	16	16	16	17	16
PODKARPACKIE	11	11	11	10	10	9	10	10	11	9	10	9	9	10	9	9	9	9	9	10	9
PODLASKIE	15	14	14	14	15	15	15	15	14	14	14	14	14	14	14	14	14	14	14	15	14
POMORSKIE	7	7	7	7	7	7	7	7	7	7	7	7	7	7	7	7	7	7	7	7	7
ŚLĄSKIE	2	2	2	2	2	2	2	2	2	2	2	2	2	2	2	2	2	2	2	2	2
ŚWIĘTOKRZYSKIE	13	13	13	13	13	13	13	13	13	13	13	13	13	13	13	13	13	13	13	14	13
WARMIŃSKO-MAZURSKIE	12	12	12	12	12	12	12	12	12	12	12	12	12	12	12	12	12	12	12	13	12
WIELKOPOLSKIE	3	3	3	3	3	3	3	3	3	3	3	3	3	3	3	3	3	3	3	3	3
ZACHODNIOPOMORSKIE	9	9	9	10	10	9	9	10	9	9	10	11	11	11	11	10	11	11	10	12	11
Mazowiecki regionalny																					8
Warszawski stołeczny																					1

* przy założeniu że woj.mazowieckie łącznie

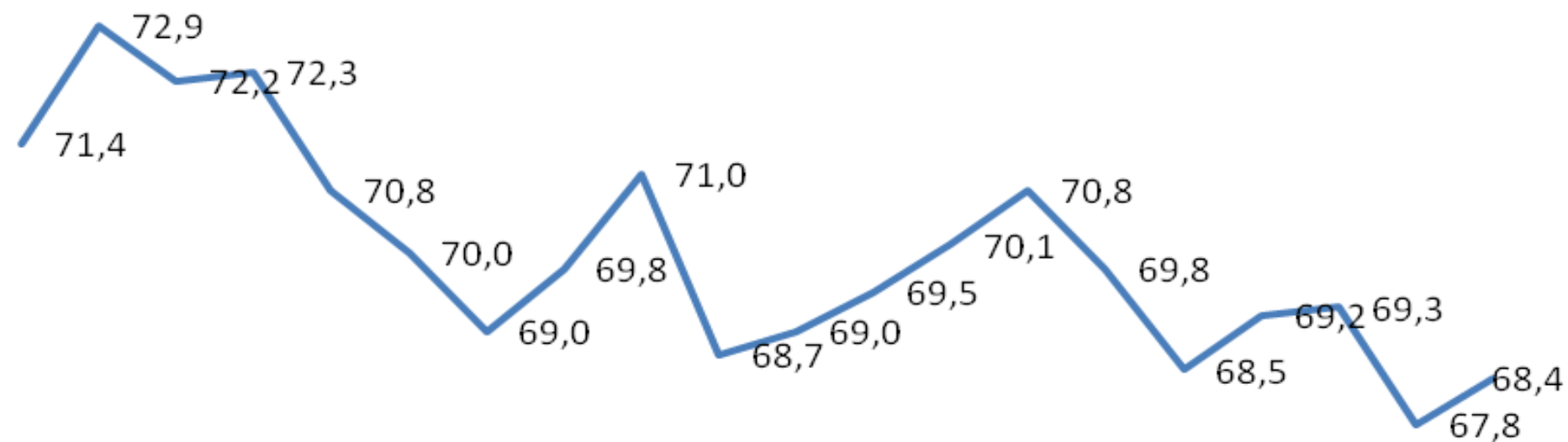
Dynamika PKB na 1 mieszkańca w 2019 roku



Dynamika PKB per capita, rok poprzedni=100



Wartość PKB per capita w woj. lubelskim w odniesieniu do średniej dla Polski



2000 2001 2002 2003 2004 2005 2006 2007 2008 2009 2010 2011 2012 2013 2014 2015 2016 2017 2018 2019

produkt krajowy brutto na 1 mieszkańca, Polska = 100